



**PROJET DE ZONE D'AMÉNAGEMENT CONCERTÉ DE LA BANDE DU  
MOULIN SUR LE TERRITOIRE DE LA COMMUNE D'ALLAIRE**

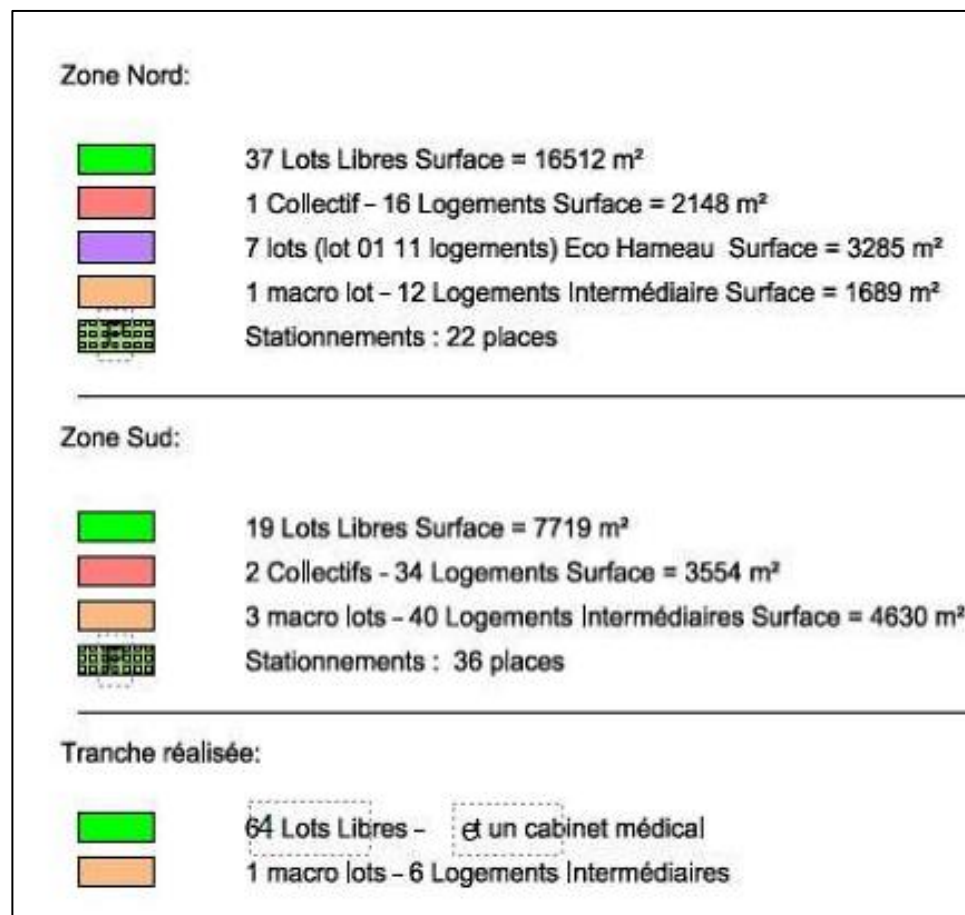
**ENQUÊTE PRÉALABLE À LA DÉCLARATION D'UTILITÉ PUBLIQUE ET  
ENQUÊTE PARCELLAIRE**



**PLAN GÉNÉRAL DES TRAVAUX**

Commune d'ALLAIRE  
Place de la Mairie  
56350 ALLAIRE



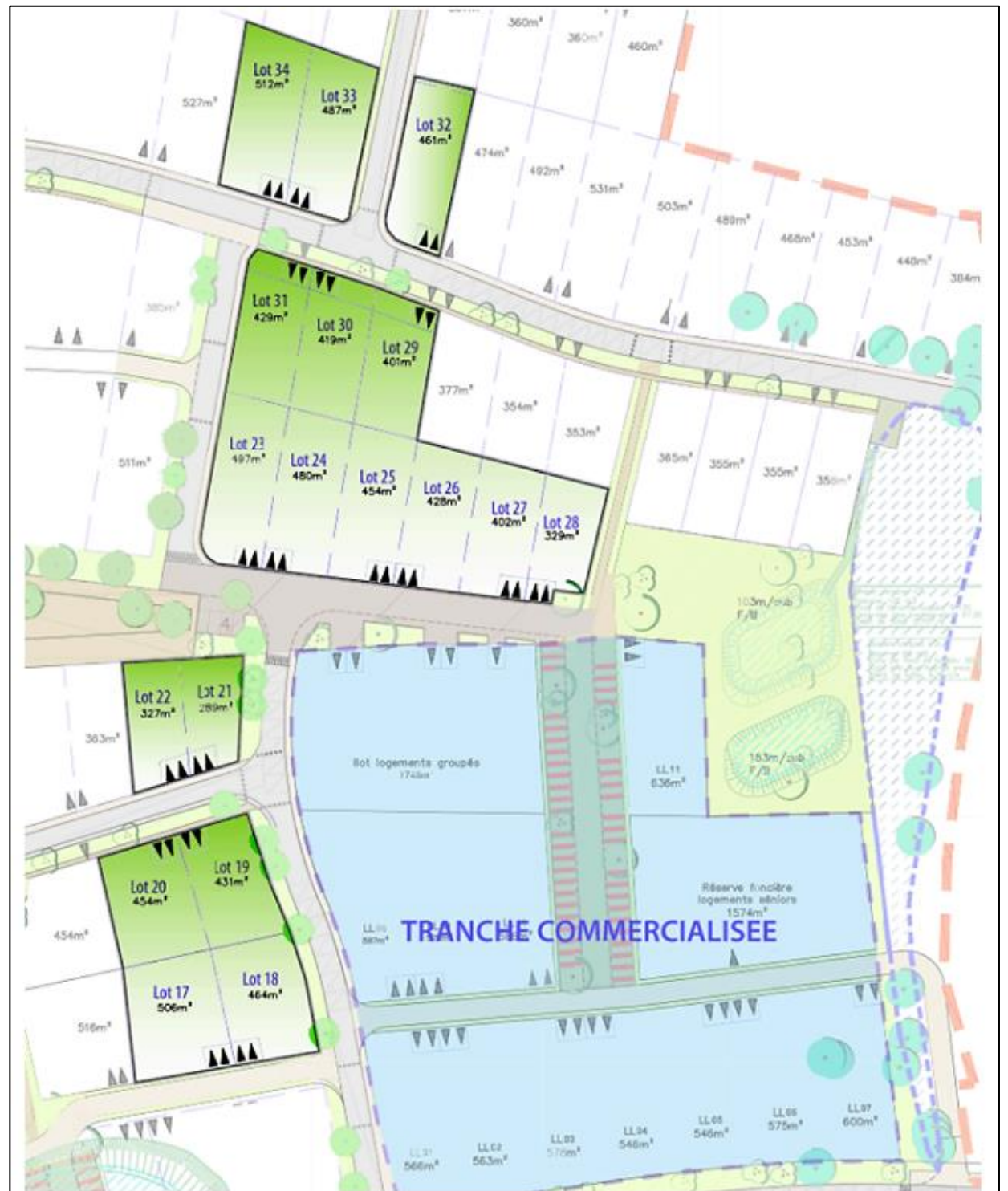


*Plan de composition de la zone d'aménagement concerté de la Bande du moulin, 2024*

Tranche n° 1



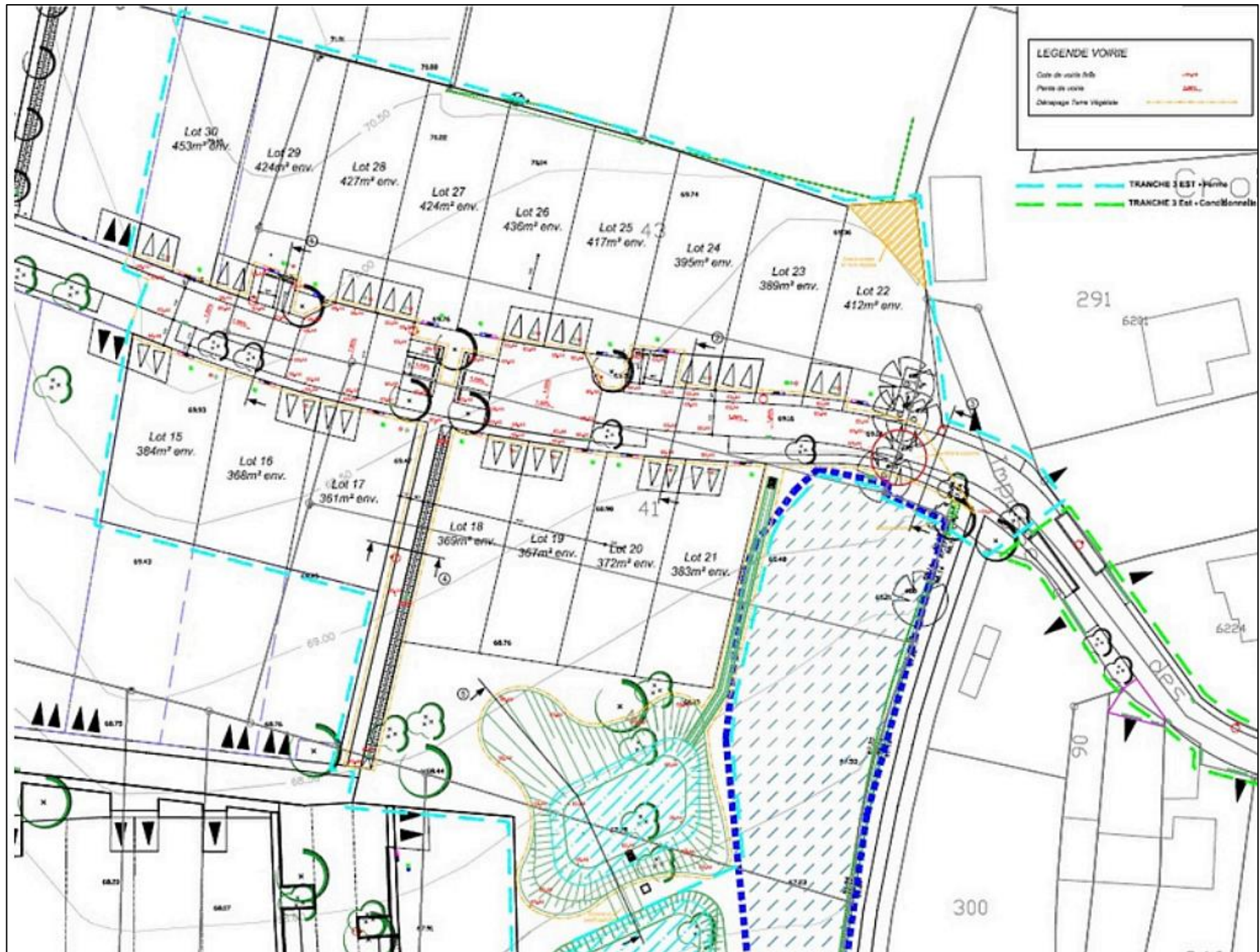
Tranche n° 2



Tranche n° 3



Tranche n° 3



Plan de composition, 2024, tranche n° 4



Zone Sud:



19 Lots Libres Surface = 7719 m<sup>2</sup>



2 Collectifs - 34 Logements Surface = 3554 m<sup>2</sup>



3 macro lots - 40 Logements Intermédiaires Surface = 4630 m<sup>2</sup>



Stationnements : 36 places

Plan de composition, 2024, tranche n° 5



| Zone Nord:  |  |
|---|--|
|  | 37 Lots Libres Surface = 16512 m <sup>2</sup>                          |
|  | 1 Collectif - 16 Logements Surface = 2148 m <sup>2</sup>               |
|  | 7 lots (lot 01 11 logements) Eco Hameau Surface = 3285 m <sup>2</sup>  |
|  | 1 macro lot - 12 Logements Intermédiaire Surface = 1689 m <sup>2</sup> |
|  | Stationnements : 22 places   |

Étude d'impact actualisée,  
plan d'assainissement, 2024

