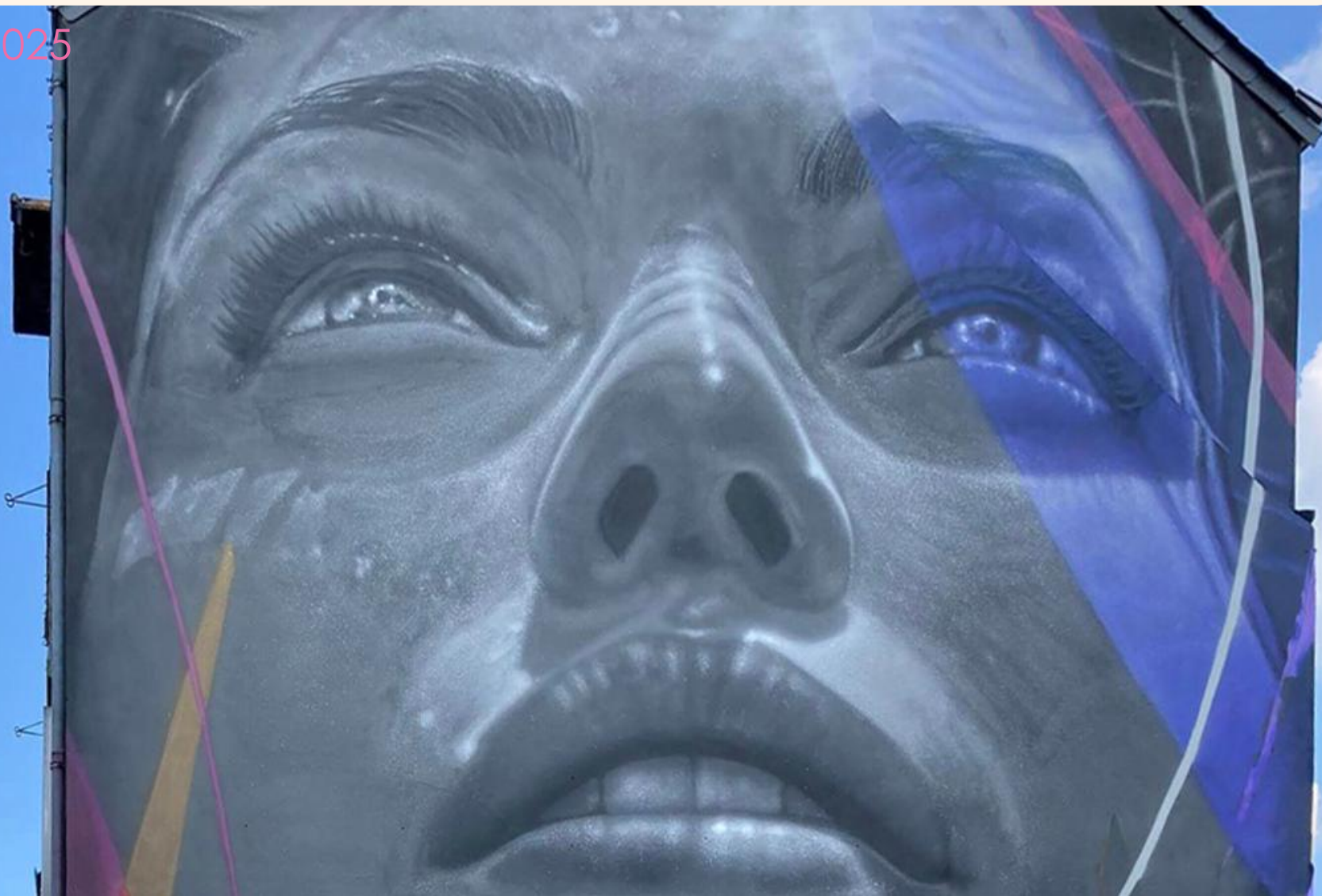


# CÉRÉMONIE DES VŒUX 2025



Dimanche 12 janvier 2025





# LE RECENSEMENT

4 005 habitants en 2024



En 2024, la population municipale était de 4 005 habitants, chiffre retenu pour le calcul des dotations globales de fonctionnement (DGF) applicables au 1<sup>er</sup> janvier 2025.

À cette population s'ajoute également le nombre de résidences secondaires

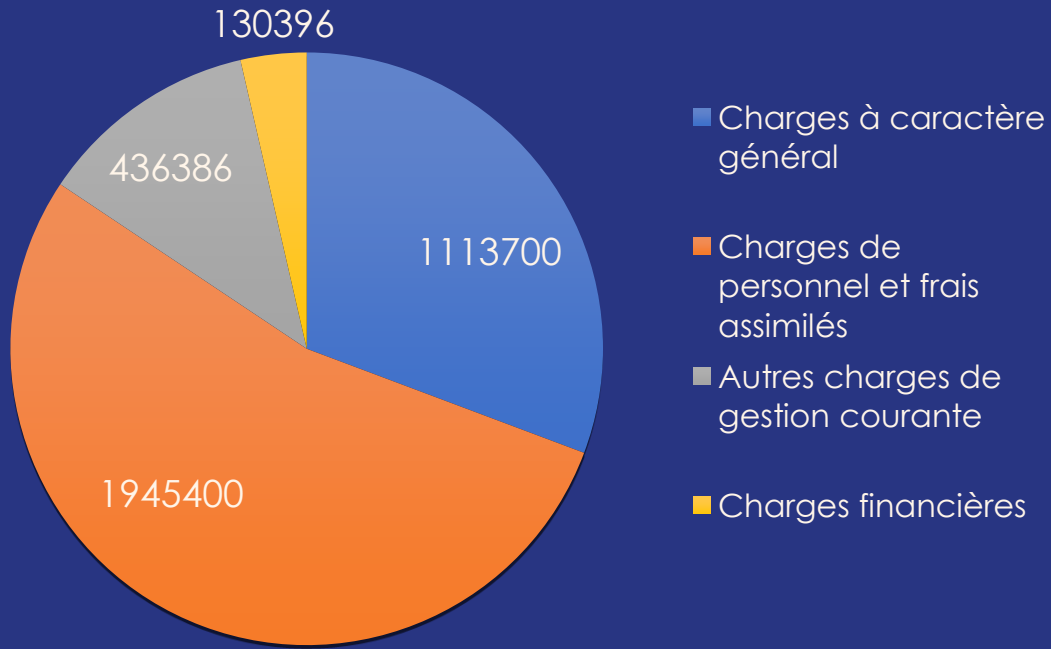


# LES FINANCES COMMUNALES

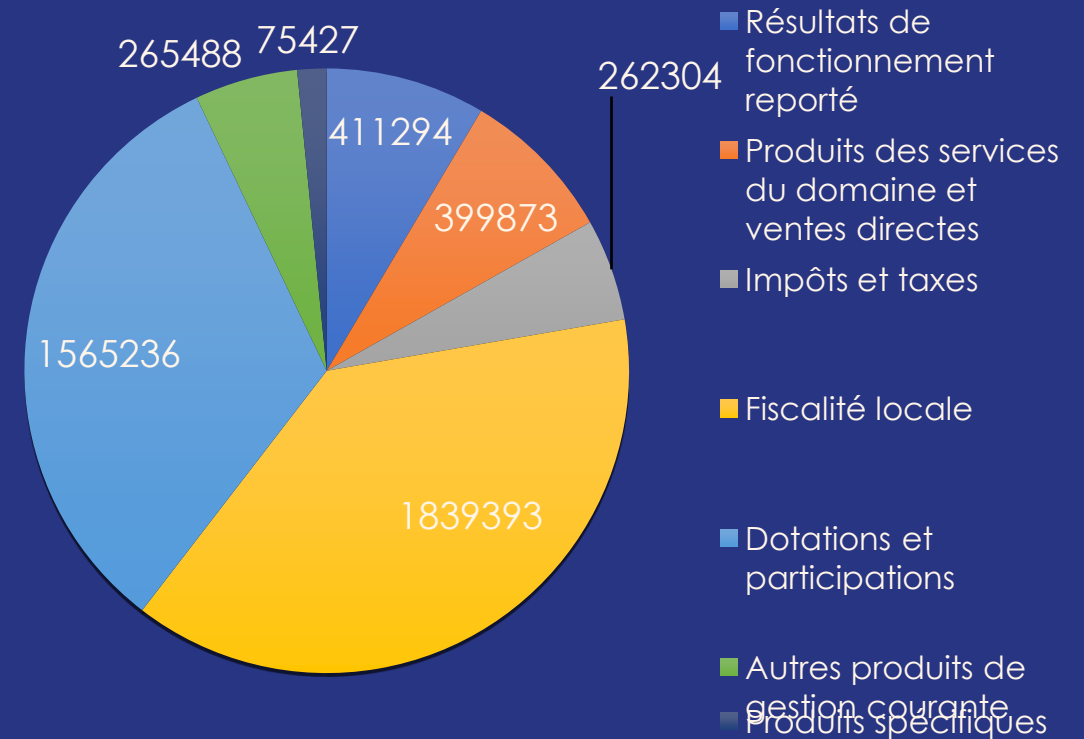
Les finances 2024



## Dépenses de fonctionnement (total : 3 625 882 €)



## Recettes de fonctionnement (total : 4 819 015 €)



# LES FINANCES COMMUNALES

Les investissements 2024 – les dépenses



Principales opérations d'investissement	Montant prévu	Dépenses effectuées
Aménagement extension mairie et France services	630 000	442 479
MAM	490 000	440 544
Médiathèque	1 000 000	85 685
Achat matériel (tracteur – épaveuse)		246 868
Éclairage public		226 757
Aménagement centre ville (parvis MAM)		200 850
Aménagement rue des Bruyères, rue Le Mauff		152 621
Amat. Îlot allée Louise		138 015

Réhabilitation immeuble allée du parc	1 250 000	96 956
Panneaux photovoltaïques		65 626
Eaux pluviales		47 682
Aménagement site Coueslé		47 562
Amgt. rue de la Forge		39 042
Rénovation énergétique école publique	450 000	14 596
Ilôt rue de Redon	520 000	17 742
Total d'investissement	capital	2 906 444
Dont travaux, aménagement		2 381 881

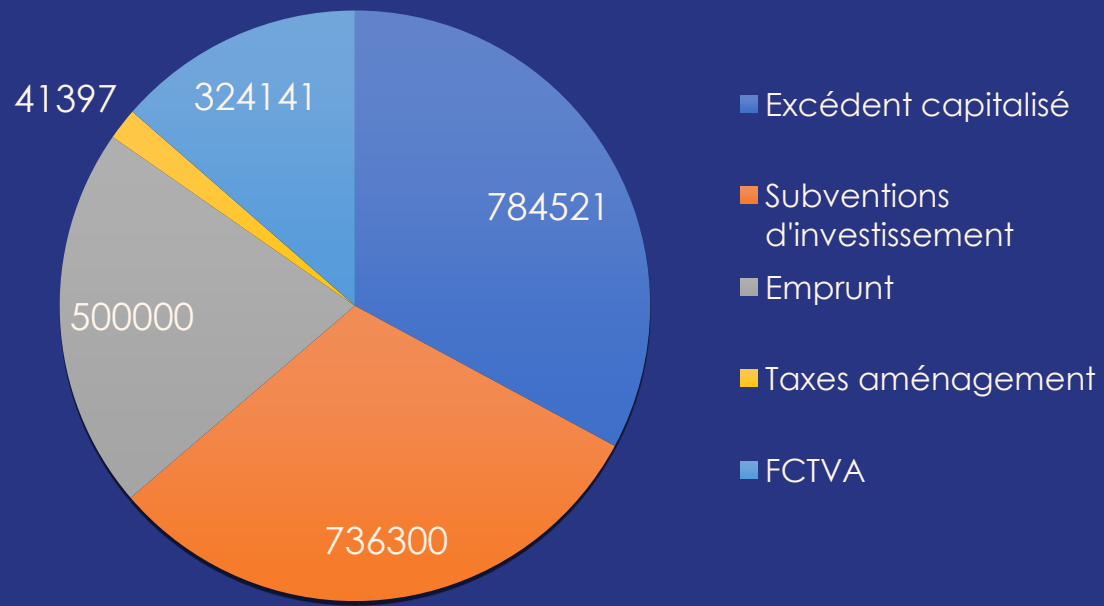


# LES FINANCES COMMUNALES

Les investissements 2024 – les recettes



## Recettes des investissements (total : 2 383 359 €)





# DYNAMISME COMMERCIAL & PROFESSIONNEL

Les commerces ouverts en 2024



Cuisines & Déco



ALR Drones



Eriink Tatouage



Ohinéné



L'Abri des Cyclistes



Emmanuelle Chabaud-Oger



Amélie Mathurin



Laëticia Challemel du Rozier

# L'URBANISME

Statistiques des autorisations d'urbanisme en 2024



2024	Permis de construire autorisés	Permis de construire en cours d'instruction
Habitations	12	3
Logements	19	15
Totaux	31	18

2024	Nombre de dossiers déposés	En cours d'instruction
Certificats d'urbanisme	141	6
Déclarations préalables	144	6
Permis de construire	49	9



# ZAC DE LA BANDE DU MOULIN

Finalisation de la tranche 3





# ZAC DE LA BANDE DU MOULIN

Finalisation de la tranche 3





# AMÉNAGEMENT DU PARVIS DE LA MAM ET EFFACEMENT DES RESEAUX





# PROGRAMME VOIRIE 2024 - AMÉNAGEMENTS DANS LES VILLAGES - SECURISATION DES ROUTES



- PATA (Point à Temps) : 40 T
- Curage des fossés : + de 10 km
- Élagage
- Enrobé :  
Ayon, La Piltaille, Le Fraud
- Réseau eaux pluviales
- Réseau eaux usées  
(rue Le Mauff, rue des Bruyères)



Pose d'un pont-cadre : les Fresches de Assainissement rue des Bruyères  
Laupo



# PROGRAMME VOIRIE 2024 - AMÉNAGEMENTS DANS LES VILLAGES - SECURISATION DES ROUTES



Rue René Le Mauff



Rue de Brancheleux



Rue de Deil



Peinture routière



# LES BÂTIMENTS COMMUNAUX

Inauguration de l'extension de la Mairie et des locaux de la France Services





# LES BÂTIMENTS COMMUNAUX

Inauguration de la Maison d'assistant(e)s maternel(le)s





# MOBY

Programme Moby : encourager les élèves, les parents et les professeurs à se déplacer différemment



## MOBY



# L'ATLAS DE LA BIODIVERSITÉ COMMUNALE & SES OBJECTIFS



- Mobiliser et sensibiliser
- Approfondir des connaissances
- Définir des recommandations
- Faciliter l'action locale





# PLAN DE PROSPECTION

Saisir la richesse de la commune



## • Sélection des zones

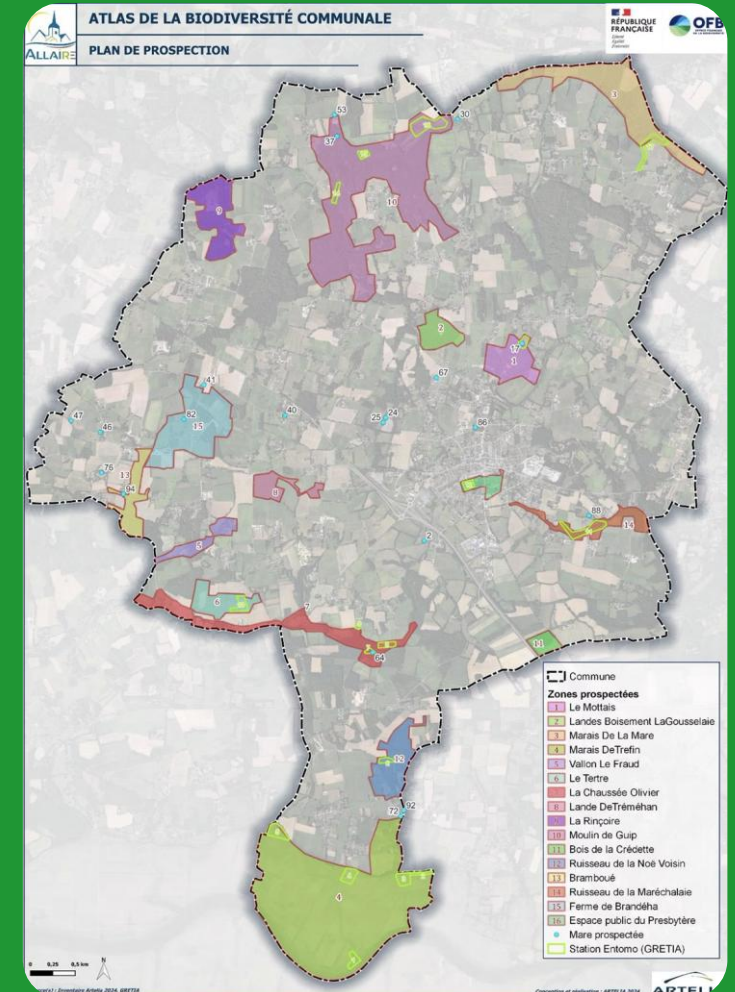
16 zones principales couvrant environ 700 ha (17% de la surface communale) ont été identifiées pour les inventaires.

## • Diversité des milieux

Les zones choisies représentent la variété des habitats : boisements, prairies, haies bocagères, zones humides, landes, etc.

## • Mares

20 mares sur les 94 identifiées seront spécifiquement inventoriées pour les amphibiens en 2024 et 2025.



# COMMUNICATION ET SENSIBILISATION

Avec le soutien du CPIE Val de Vilaine



VAL DE VILAINE



- Événements publics

Sorties nature et ateliers pour sensibiliser.

- Animations scolaires

Programmes éducatifs dans les écoles primaires et le collège d'Allaire pour impliquer les jeunes.

- Communication digitale

Utilisation des réseaux et du site web de la commune pour diffuser les informations et solliciter la participation citoyenne.

- Logo





# L'ACTION SOCIALE : SOLIDARITÉS

Mobilité solidaire, cinéma solidaire, épicerie solidaire et vestiboutique



## Cinéma solidaire

Tarif  
unique  
4.50€

"En fanfare"

**Mardi 3 décembre**

Thibaut est un chef d'orchestre de renommée internationale qui parcourt le monde. Lorsqu'il apprend qu'il a été adopté, il découvre l'existence d'un frère, Jimmy, employé de cantine scolaire et qui joue du trombone dans une fanfare du nord de la France. En apparence tout les sépare, sauf l'amour de la musique. Détectant les capacités musicales exceptionnelles de son frère, Thibaut se donne pour mission de réparer l'injustice du destin. Jimmy se prend alors à rêver d'une autre vie...

RDV au centre associatif d'Allaire à 13h15  
(possibilité de transport à domicile sur  
demande)





# CONVIVIALITÉ AVEC NOS ÂÎNÉS

Repas CCAS (275 personnes), colis de Noël à domicile (100 personnes), à l'EHPAD (32 personnes)





# PRÉVENTION SANTÉ ET AUTONOMIE DES + DE 60 ANS

En 2024, spectacle Bénéfice Net et ateliers numériques





# ANIMATIONS SUR L'ALIMENTATION DURABLE

Animations autour de l'alimentation durable et des jardins à Coueslé à la Fête du bois de la nature





# LE PROJET 100 % RECOURS AUX DROITS

D'avril 2025 à juillet 2026. Un référent social vous orientera pour y recourir si nécessaire.



Intitulé « 100 % recours aux droits », le projet vise à contacter l'ensemble des foyers pour repérer, informer et orienter les usagers qui ne connaîtraient pas – ou ne parviendraient pas à faire valoir – leurs droits sociaux.

Avec les communes, les départements, L'État, la CPAM et la MSA sont partenaires de ce dispositif.



# REGISTRE DE RECENSEMENT DES PERSONNES ISOLÉES

En lien avec le PCS : invitation au signalement en mairie



## Pendant les fortes chaleurs

### Protégez-vous



**RESTEZ AU FRAIS**



**BUVEZ DE L'EAU**



# RENFORCEMENT DE L'OFFRE DE SANTÉ

2 nouveaux médecins généralistes, ACI entre professionnels d'Allaire et Rieux, accueil internes





# POINT ACCUEIL ÉCOUTE JEUNES

Au Centre Social



Un psychologue reçoit gratuitement un mardi par mois, les jeunes entre 12 et 25 ans et/ou leur famille, à la recherche d'une écoute ou d'un accompagnement.





# SOUTIEN AU PROJET DE RECONSTRUCTION DE L'HÔPITAL DE REDON

Remerciements et actualités





# FOCUS RESTAURATION

Portes ouvertes du restaurant scolaire





# ALSH O'MERVEILLES

Enfance & Jeunesse





# L'ESPACE JEUNES

Enfance & Jeunesse





# VISITE DE L'ASSEMBLÉE NATIONALE PAR LE CME

Aux côtés de Paul Molac





# LA LUDOTHÈQUE

Enfance & Jeunesse



La Ludothèque d'Allaire,  
**DE NOUVEAUX  
HORAIRES EN 2025**

EN PÉRIODES SCOLAIRES  
Les samedis de **14H à 17H30**

*Pour toute la famille !*

Téléphone : 06 87 69 48 64  
Mail : [jflebel@allaire.bzh](mailto:jflebel@allaire.bzh)



# UNE ANNÉE CULTURELLE : RÉTROSPECTIVE 2024

Fête de la Bascule, La Rue Rôle, Mars à Clac, le Cabaret Sonné, Festival Tout Venant





# UNE ANNÉE CULTURELLE : RÉTROSPECTIVE 2024

Festival Itinérances, Fête du bois, Palmarès Bogue 2024, exposition sur les Écoles





# UNE ANNÉE CULTURELLE

Spectacles de fin d'année et la compagnie FLAMMA





# RÉTROSPECTIVE MÉDIATHÈQUE

20 années de lecture et de culture



- 850 adhérents
- + 30 000 livres empruntés
- De nombreux événements

+ 500 jeunes / +550 adultes

- 2 salariées
- 12 bénévoles
- Un groupe patrimoine très dynamique





# UNE ANNÉE SPORTIVE

La Ronde des Moulins : marche (501 personnes), VTT (270 personnes), cyclo (99 personnes)





# UNE ANNÉE SPORTIVE

Courses cyclistes



**DIMANCHE 7 AVRIL 2024**

**63<sup>e</sup> REDON REDON**

Challenge Moison Kry's Opticiens

**UP Infos**  
REDON PLOERVEL

• Epreuve cycliste  
• Elite Nationale et Open 1  
• Epreuve comptant pour le Challenge Raymond Poulidor

**PROGRAMME DE LA JOURNÉE**

11h45 Allaire-Redon  
Départ de la Ferme de Conesté

13h35 Redon-Redon  
Départ devant l'Hôtel de ville

14h10 St-Vincent/Oust-Redon  
Départ au stade Municipal





# UNE ANNÉE SPORTIVE

Clubs sportifs





# UNE ANNÉE SPORTIVE

Trail des Jambes Allaire : 300 bénévoles, une ambiance et un décor de folie, 1 500 participants





# UNE ANNÉE SPORTIVE

Trail des Jambes Allaire : vidéo « Instant drone production », par Romain



9 D L @ I J E

É D I L I G F F © 7



# UNE ANNÉE SPORTIVE & SOLIDAIRE

Le Téléthon, édition 2024 : 6124 € collectés cette année !





# UNE COMMUNICATION TRANSVERSALE

La nouvelle charte, la nouvelle formule du bulletin, le site internet





# UNE COMMUNICATION TRANSVERSALE

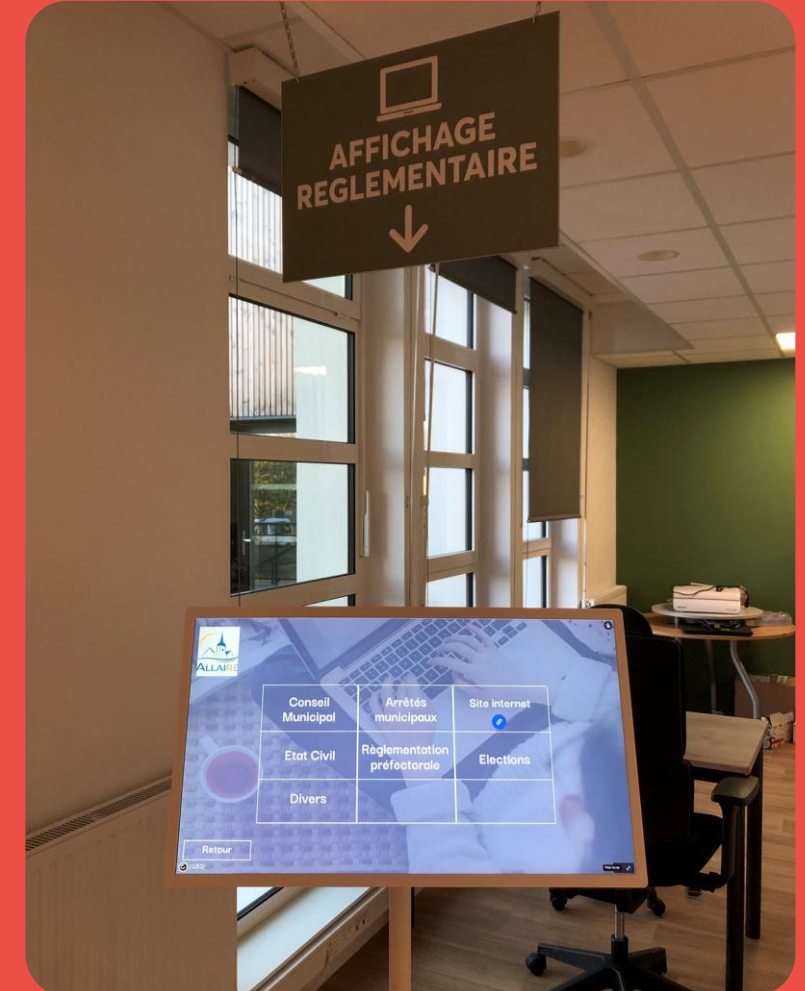
Nos outils de communication



 Intramuros  
4500 abonnés

 Facebook  
2500 abonnés

 Instagram  
237 abonnés  
(+47 depuis septembre 2024)





# POURSUITE DES RENCONTRES DE QUARTIERS

3 nouvelles rencontres en 2025



## RENCONTRE DE QUARTIER BOURG SECTEUR OUEST

SALLE DU CONSEIL MUNICIPAL,  
EN MAIRIE D'ALLAIRE

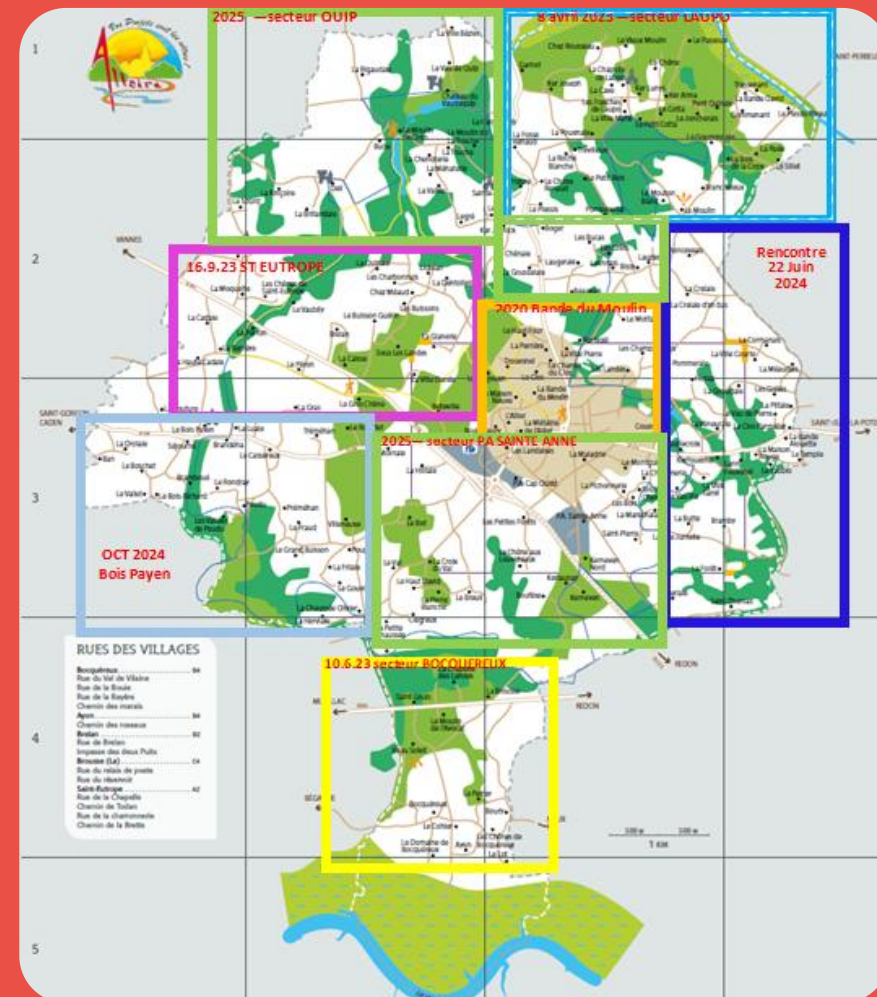


**15 MARS 2025**

**10H**

Madame, Monsieur,  
Vous êtes cordialement invités par vos Elu(e)s  
à venir évoquer tous les sujets que vous souhaitez aborder.  
Nous partagerons un verre de l'amitié après cet échange.

Nous vous espérons nombreux.





# « UN SAPIN DANS MON VILLAGE »

Participation de plus de 30 villages de la commune





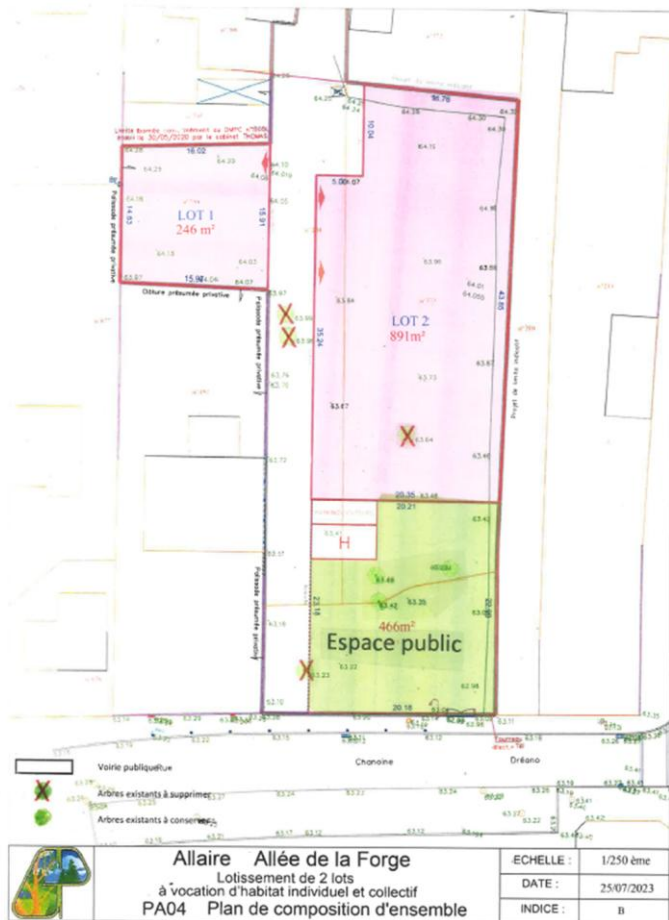
# UNE ANNÉE FOISONNANTE DE PROJETS !





# DES PROJETS EN URBANISME

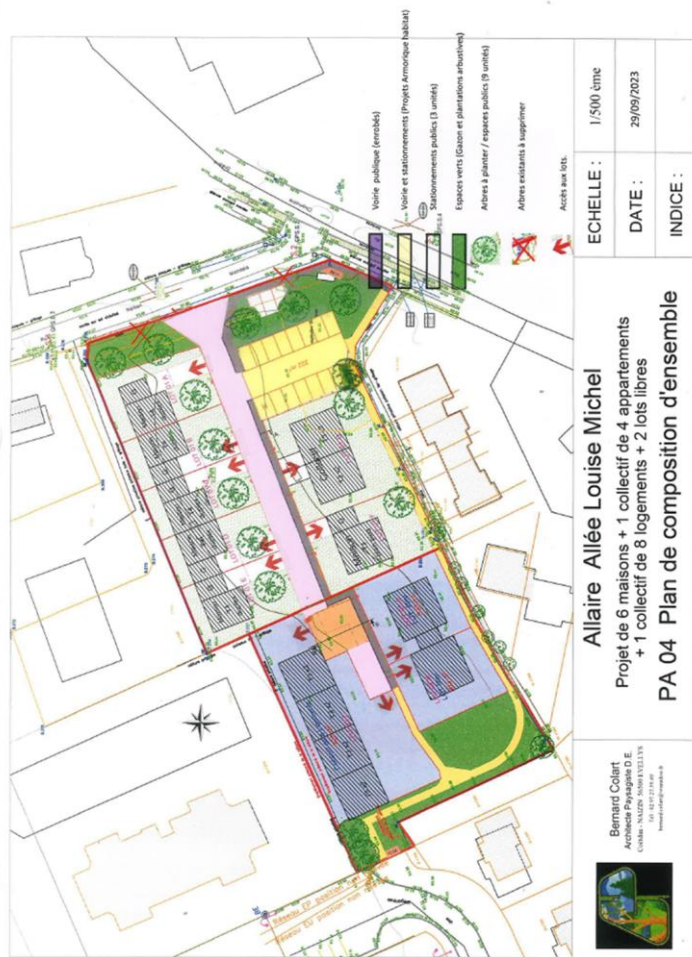
Permis d'aménager allée de la Forge





# DES PROJETS EN URBANISME

Permis d'aménager allée Louise Michel





# DES PROJETS EN URBANISME

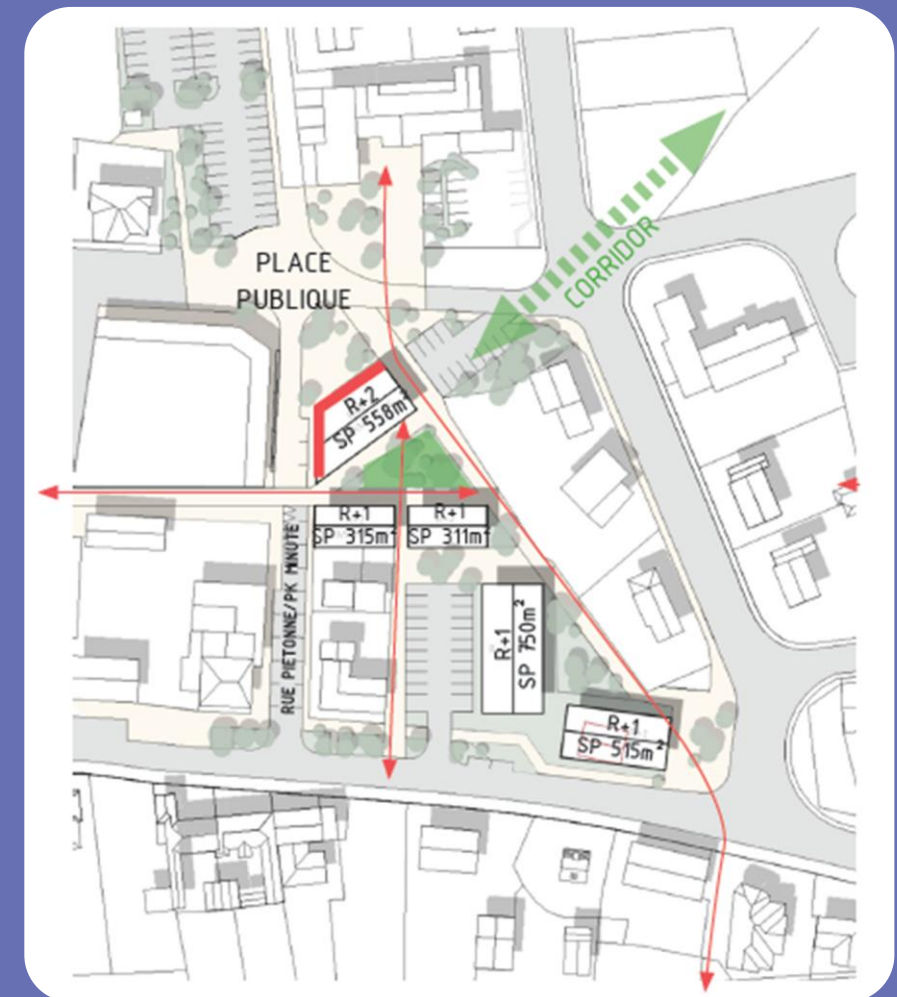
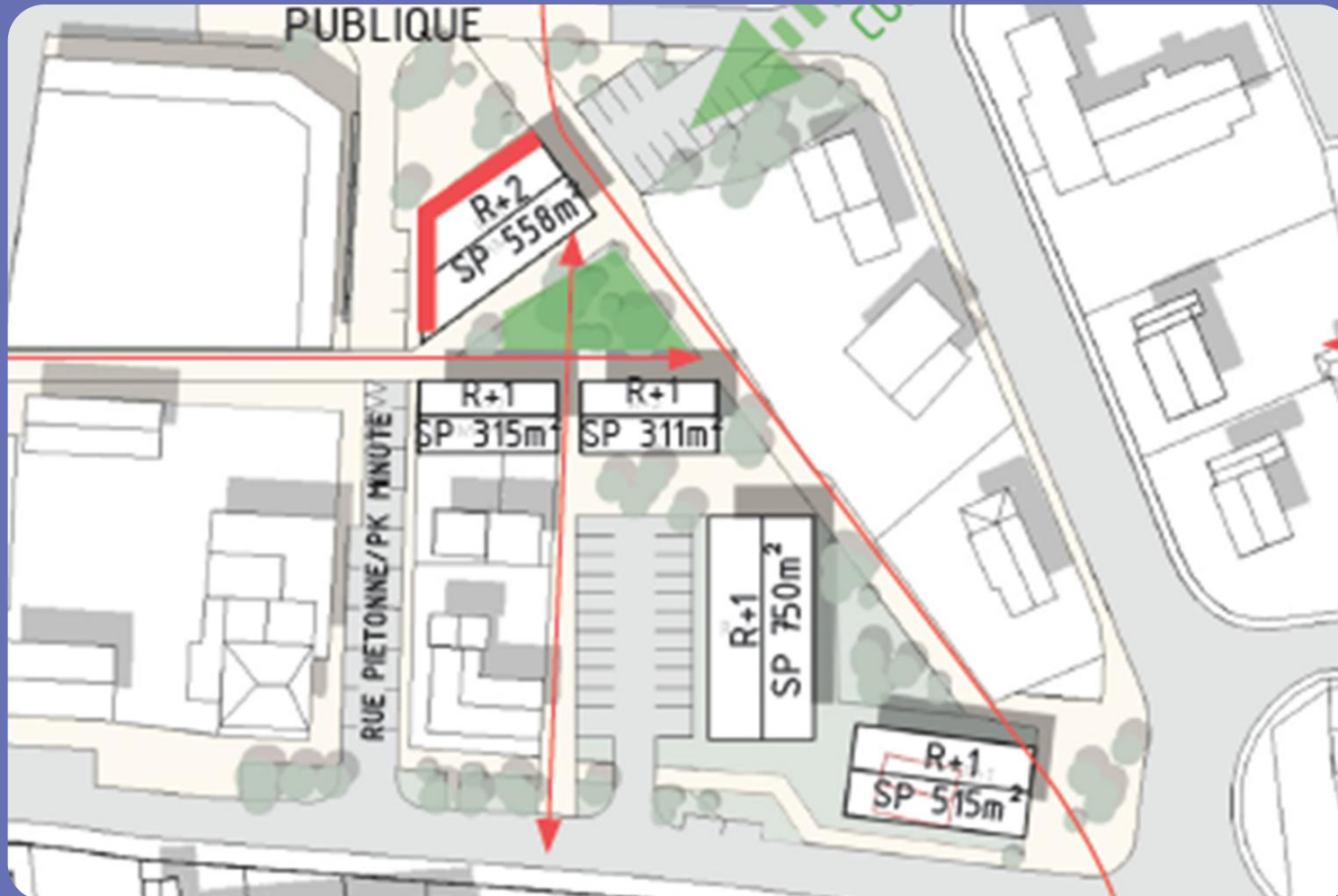
Permis d'aménager de La Boulleterie





# DES PROJETS EN URBANISME

Réflexions pour l'aménagement de l'îlot de la Poste





# DES PROJETS POUR LES SCOLAIRES



- Rénovation énergétique
- Création d'un « espace sans tabac »
- Végétalisation de la cour à l'école Renaudeau
- Savoir rouler à vélo





# DES PROJETS POUR LA CULTURE

Projet de la Médiathèque – Patrimoine : 80<sup>e</sup> anniversaire de la Libération





# PERSPECTIVES DE L'ABC

Préserver et valoriser notre patrimoine naturel




- Finalisation de l'inventaire
- Analyses approfondie des données
- Élaboration d'un plan d'action concret





# 20 24



 02 99 71 91 09

 [mairie@allaire.bzh](mailto:mairie@allaire.bzh)